

伊藤ゴロー・チェンバーアンサンブル 「Amorozsafia」

BOSSA NOVA EXPERIMENT



ジョアン・ジルベルト直系のボサ・ノヴァ・ギタリスト、作曲家、プロデューサーなど幅広く活躍する伊藤ゴロー。今年生誕90周年を迎えたジョアン・ジルベルトへのトリビュート・アルバムが話題。ボサ・ノヴァ曲から、オリジナル曲まで、極上の音響空間でこの公演のために特別編成された室内楽での演奏をじっくりとお楽しみください。

伊藤ゴロー(ギター)

佐藤浩一(ピアノ)、伊藤 彩(バイオリン)、ロビン・デュピイ(チェロ)、木村将之(ベース)、坂本 楽(フルート)、好田尚史(クラリネット)、角銅真実(パーカッション)

2022/ **3/26** (土) 14:00開演(13:30開場)

ヤマハホール 〒104-0061 東京都中央区銀座7-9-14

2021/12/18(土) 前売開始 チケット料金(全席指定)

■コンサートのみ

6,000円

■ドリンクセット券※枚数限定

6,500円

■アフタヌーンティセット券(ペア)※限定16組

19,000円

※アフタヌーンティセットには2名様分のコンサートチケット料金・アフタヌーンティ代が含まれます。12:00、16:30各回8組限定で販売。



詳しくは裏面へ

チケット取扱い

チケットぴあ <https://pia.jp/t/> [Pコード:209-216]

ヤマハ銀座ビルインフォメーションカウンター(ヤマハ銀座ビル1階)

お問合せ

ヤマハ銀座ビルインフォメーション 03-3572-3171

(11:00~18:30/火曜定休 ※但し緊急事態宣言に基づく臨時休業の可能性有)

※お電話でのチケットのご予約は承っておりません。

※政府のイベント人数制限方針により、販売席数が変動する可能性があります。予めご了承ください。

※都合により、出演者、曲目が変更になる場合がございます。予めご了承下さい。※未就学児のご入場はご遠慮いただいております。※各種チケット料金には消費税が含まれております。

主催/ヤマハ株式会社

伊藤ゴロー Goro Ito (ギター)



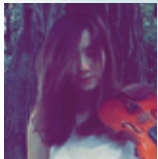
青森市出身の作曲家、ギタリスト。ボサノヴァ・フィーリングを感じさせる楽曲で、ロック〜クラシック〜ミニマルとジャンルを横断し作曲を探究。独自のオーケストレーションは「コードの魔術師」と言われる。坂本龍一、細野晴臣、高橋幸宏との共演やブラジルのミュージシャンとの親交も厚く、ジャキス&パウラ・モレレンバウムとの共演は海外でも話題を呼んだ。近年の原田知世のアルバム・プロデュースも担当する。2017年伊藤ゴローアンソニブル『アーキテクト・ジョビム』がハイレゾ音源大賞1位、ブラジルディスク大賞2位を受賞。2021年東京都「アートにエールを! ステージ型」に採択の映像作品『RIO ⇄ TOKYO GORO ITO BOSSA NOVA EXPERIMENT〜dedicate to João Gilberto & Antônio Carlos Jobim』を公開。2021年ジョアン・ジルベルト生誕90周年記念トリビュートアルバム『アモロゾフィア〜アブストラクト・ジョアン』をリリース。映画音楽も数多く手がけ、『桜のような僕の恋人』(22年)、『思い、思われ、ふり、ふられ』(20年)、『恋は雨上がりのように』(19年)、MX TVアニメ『アルテ』(20年)など担当する。

佐藤浩一 Koichi Sato (ピアノ)



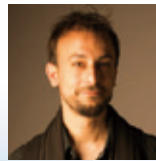
ピアニスト/作曲家/編曲家
伊藤ゴロー、福盛進也、狭間美帆 m_unit、原田知世、象眠舎などにピアニストとして参加。
昨年、2枚組のアルバム『Embryo』をnagaluからリリース。Disc1はソロピアノ、Disc2はアンサンブルからなり、唯一無二のピアニズムと作/編曲家としての魅力を存分に発揮。

伊藤 彩 Aya Ito (バイオリン)



5歳よりviolinを始める。東京音楽大学付属高等学校を卒業後、ウィーン市立音楽院での2年の留学期間を経て、東京音楽大学を卒業。卒業後はLiveサポート、レコーディングを主に活動中。

ロビン・デュブイ Robin Dupuy (チェロ)



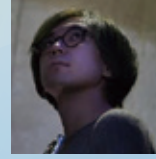
フランスのストラスブール出身。国際的チェロ奏者ヨーヨー・マ氏の演奏に感銘を受け、6歳でチェロを学び始める。パリの名門音楽学校スコラ・カントルムで優秀な成績を収め、親日的なチェロ教師の影響もあり2004年来日。様々な民族音楽にインスピレーションを得ながら、作編曲や演奏活動を行い、チェロの新しい表現を探究している。

木村将之 Masashi Kimura (ベース)



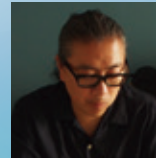
東京芸術大学卒業、同大学院修士課程修了。前田憲男 trio、中西俊博 Reels Trip、中村善郎 Cool Bossa + に参加。甲斐よしひろ、伊東ゆかり、林部智史、kainatsu、乃木坂46等のツアーに参加。コントラバス、エレキベース奏者としてクラシック、ジャズ、ポップス、など様々なジャンルで活動中。

坂本 楽 Raku Sakamoto (フルート)



1992年大阪府生まれ、京都大学文学部卒業。びわ湖国際フルートコンクール・アドヴァンス部門優勝をはじめ、さまざまな受賞歴を重ねる。現在は多次元ロック・融解建築や、フルート二重奏・あんぎゃ、フルート四重奏・RHMSを中心に演奏活動を行う。2021年、京都にて自身初のソロコンサートを開催する。

好田尚史 Takashi Yoshida (クラリネット)



東京芸術大学音楽学部クラリネット科を卒業。大学卒業後、渡米。バスクラリネット、サクソスの研鑽を積む。2006年アルバム『Stepping Out Of A Dark Night』をレコーディング、現在、Perc, Flute, Clarinet による即興的アコースティックバンド PINK FISH を結成し、録音やライブを中心に活動。2022年2月1st. アルバム『深線 - Kokihanada』をリリース。

角銅真実 Manami Kakudo (パーカッション)



音楽家、打楽器奏者
様々な打楽器、声、身の回りのあらゆるものを用いて自由な表現活動を展開している。ソロ活動を中心にceroをはじめ様々なアーティストのライブサポート、レコーディングに携わるほか、舞台や映画作品の音楽も手がける。2020年「うた」にフォーカスした3rdアルバム『oar』を発表。

カフェ NOTES BY YAMAHA にて本公演を記念し、オリジナルメニュー登場!

ヤマハホールと同じビル内1, 2階のカフェ、NOTES BY YAMAHAでは、本公演を記念したオリジナルドリンク、アフタヌーンティが登場します。伊藤ゴロー氏の好きなものをイメージした特別メニュー、NOTES BY YAMAHA で楽しいひとときをお過ごしください。

1F Café Stand

ドリンクセット券 6,500円 (限定数)
コンサートチケットとオリジナルドリンク「Fly me to the AOMORI」がセットになったプランです。伊藤ゴロー氏の楽曲「Fly me to the AOMORI」からイメージし、りんごとヨーグルトを使った、まるで雪景色のような真っ白のドリンク。キラキラとした雪景色をお楽しみください。
◆チケット利用可能期間: 2022年3月2日(水)~4月30日(土) ※期間中1回限り有効
※セット券をお持ちでなくても、期間中、ドリンク単品をご購入いただけます。

2F Café Lounge

アフタヌーンティセット券 19,000円 (ペア券のみ、限定16組)
コンサートチケットと、コンサートの前後に本公演オリジナルのアフタヌーンティをお楽しみいただけるセットプランです。伊藤ゴロー氏の故郷、青森のりんごや白い雪をイメージしたこの日限りのメニューです。コンサートと共に是非お楽しみください。
◆チケット利用可能期間:
2022年3月26日(土) 12:00~13:30、16:30~18:00のうちご購入された回のみ
※ペアでの販売のみとなります。
※開演前12:00~13:30の回、終演後16:30~18:00の回、それぞれ8組様限定となります。チケットご購入時にいずれかの時間を選択ください。
※お席は1時間30分となります。

アフタヌーンティセットメニュー例
【SWEETS】オレンジのタルト、マカロン・バニラ、チョコレートシュークリーム、ガトーオペラ、マドレーヌ、アールグレイ・オレンジのスコーン、マスカルポーネチーズとリンゴジャム
【SNACK】オリーブ ローストナッツのシトラスマリネ
【OPEN SANDWICH】リンゴと生ハムのオープンサンド ファラファエル
【ドリンク※90分フリー】TEA: アールグレイ (HOT/ICED) / ジャスミンゴールド (HOT) / モルゲンタウ (HOT) / フルーツカモミール (HOT)
COFFEE: コーヒー (HOT/ICED) / カフェ・ラテ (HOT/ICED)
SOFT DRINKS: 青森県産ワンダーアップルジュース / クランベリー (アレルギー情報: 小麦、卵、乳)

詳しくは、右記QRコードから公演ページをご覧ください。

NOTES BY YAMAHA 03-3573-3290 営業時間 11:00~18:30 (18:00 L.O.) / 火曜定休

ヤマハホール

YAMAHA HALL

〒104-0061 東京都中央区銀座7-9-14
03-3572-3139 (10:00~18:00 / 平日のみ)
<https://www.yamahamusic.jp/shop/ginza/hall.html>

- 東京メトロ銀座線 / 丸の内線 / 日比谷線
「銀座」駅 A3 出口より徒歩4分
- 都営地下鉄浅草線「新橋」駅、「東銀座」駅より徒歩7分
- JR線「新橋」駅より徒歩7分

ヤマハホール公式 Facebook ページ
<https://www.facebook.com/yamahahall>

「いいね!」ボタンのクリックをお願いします。

