

YAMAHA GINZA SHOP
WELCOME GUIDE



ヤマハ銀座店では、様々な音・音楽の体験ができます。

生音の響きを体感したり、
楽器に触れたり、
憧れのアーティストに想いを馳せたり・・・

本ガイドでは、この場所で楽しめる14のことをご提案します。

楽器を弾いたことがなくても、大丈夫。
どうぞご自由にお楽しみください。

Yamaha Ginza Shop offers a vast array of sound and music experiences.

Experience the power of live music,
try the musical instruments,
and think of your favorite artists as you play.

This guide offers 14 suggestions for making the most of this shop.

Don't worry if you've never played an instrument.
The store is yours to enjoy!

ヤマハ銀座店で 楽しめること

How to Enjoy Yamaha Ginza Shop

1 バーチャルで、生音に浸る

Virtually immerse yourself in live music



→ 2F NOTES BY YAMAHA

「ライブの真空パック」がコンセプトの Real Sound Viewing。映像と連動した楽器の自動演奏により、生演奏さながらの迫力あるアーティストライブをお楽しみいただけます。

Real Sound Viewing was conceptualized as a "vacuum-packed live concert." Enjoy impressive live shows with automated performances from instruments linked to existing video footage.

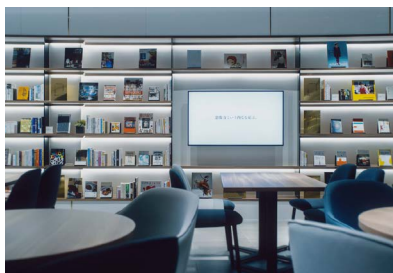
アーティスト情報や
タイムスケジュールはこちら

Information and performance schedules
for each artist



2 初めて出会う一冊と過ごす

Read something new and exciting



→ 2F NOTES BY YAMAHA

カフェ内のライブラリーでは、音・音楽に関する約700冊の本が、「音楽と言葉」「音楽と暮らし」など11のテーマ毎に並んでいます。ご自由にお読みいただけますので、気になる本を手にとってみてください。

※本は使用後、除菌機にて除菌しております。

The cafe library features 700 books on sound and music arranged according to 11 themes, such as "Music and Language," and "Music and Life." You're welcome to read anything that appeals to you, so please take a look.

*Books are disinfected after use for sanitary purposes.

3 楽器デザイナーの哲学に触れる

Learn about instrument designers' philosophies



→ 2F NOTES BY YAMAHA

人と楽器、人と音楽の関係性を考え続けるヤマハのデザイナーが提案する作品を展示する Design Exhibition。ヤマハデザインの考え方に、触れてみてください。

※レジ側奥にあります。

Prototypes from Yamaha designers exploring the relationships people have with music and musical instruments are on display at the Design Exhibition. Come and learn more about the Yamaha design philosophy here.

*Located to the rear of the cafe on the cash register side.

NOTES BY YAMAHA (2F Café Lounge) は、
音・音楽の世界にゆったりと浸れるカフェラウンジです。
NOTES BY YAMAHA (2F Café Lounge) is a space where you can
relax and immerse yourself in a world of sound and music.

4 音・音楽の世界に没入する Immerse yourself in a world of sound and music



→ B2F

イマーシブな空間演出を実現する、最新のヤマハ音場支援システム「AFC (Active Field Control)」を兼ね備えたヤマハ銀座スタジオ。空間や音響設備を活かした期間限定の体験型コンテンツや、ライブイベント、ライブビューイング等を実施しています。

Yamaha Ginza Studio is equipped with Yamaha's latest AFC (Active Field Control) system, which provides an immersive sound field. The Studio hosts time-limited events such as live music performances, live coverage of these performances, and other interactive content, all of which make the most of its space and audio equipment.

※ご入場にはチケットやご予約が必要な場合がございます。
また、イベントのない日もございますので
スケジュールをご確認ください。

*Tickets or reservations may be required for admission to some events. Please check the schedule as there are no events on some days.

イベント情報はこちら

Concert information



5 ギタリストになった気分で、触れてみる Experience what it feels like to be a guitarist



→ B1F

B1Fのギター・ドラム・シンセサイザー・音楽制作フロアでは、開放的な明るい空間に、バンドで活躍する色とりどりの楽器が並びます。ステージで弾いている自分の姿を想像しながら、見て回ったり、音を出したりしてはいかがでしょうか。

Featuring guitars, drums, synthesizers, and music production tools, B1F offers a range of band instruments in a bright, open space. As you imagine yourself performing live on stage, why not take a look around and make some sound?

6 ピアノを囲んで好きな場所に座る Sit wherever you like around the piano



→ 1F

演奏者と聴衆が心地よく繋がり、音楽を楽しむ素敵な時間を過ごしてほしいという想いからデザインされたkey between people。鍵盤に触れてみたり、コーヒーを片手に休憩したり、自由なひとときをお過ごしください。

The "key between people" was designed to connect performers and audiences comfortably so that both enjoy their time with music. Feel free to try out the keyboard, take a coffee break and relax however you like.

※イベントにより展示が変わる可能性があります。
*Displays may change depending on the event held.

7 音を奏でるカフェ体験をする

Experience a cafe that creates sound



→ 1F

1FのNOTES BY YAMAHA (Café Stand)では、アートラテやこだわりのクラフトドリンクをご用意しています。ドリンクをテーブルに置くと音と映像が反応するmusic tableで遊んでみるのもおすすめです。

NOTES BY YAMAHA (Café Stand) on the 1F features Yamaha's unique art lattes and super craft drinks. We recommend experimenting with placing your drink on a "music table" that responds with sound and images.

※カフェで使用する包材は、環境配慮型素材を使用しています。
*The cafe uses environmentally friendly packaging.

ヤマハのサステナビリティに関する取り組みはこちら
Yamaha's sustainability initiatives



8 思い出を持ち帰る

Take home something to remember us by



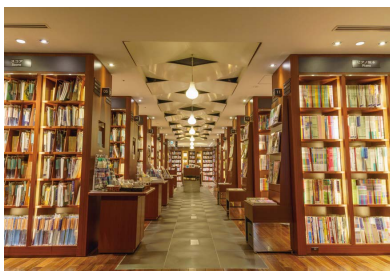
→ 1F

1FのNOTES BY YAMAHA (Café Stand)では、お土産にぴったりのオリジナルどら焼きをご用意しています。また、グッズコーナーではヤマハならではのオリジナルグッズを展示しています。(オリジナルグッズは3Fでご購入いただけます。)

NOTES BY YAMAHA (Café Stand) on the 1F also offers original dorayaki (red bean pancakes) that make perfect souvenirs. Unique Yamaha merchandise is also on display in a merchandise corner. (Original merchandise can be purchased on floor 3.)

9 お気に入りの一冊を見つける

Discover a book or piece of music you like



→ 3F

3Fの楽譜・書籍・CDフロアでは、約50,000冊の楽譜、約4,000冊の音楽書が並んでいます。好きな曲の楽譜を開いてみたり、音楽の歴史を紐解いたり、自分なりの音楽の楽しみ方が広がるかも。

Featuring music scores, books, and CDs, the third floor offers an impressive selection of approximately 50,000 items of sheet music and 4,000 music-focused books. Enjoy looking through the score of your favorite song, delve more deeply into music history, or discover new ways to enjoy music.

10 憧れのあの音を出してみる

Try creating the sounds you love



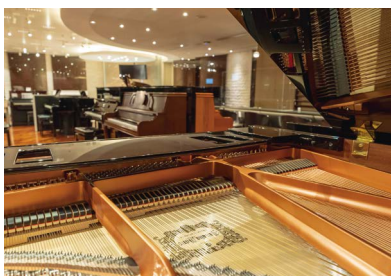
→ 4F

4Fの管楽器・弦楽器・打楽器フロアでは、一部楽器に触れられるオープンスタイルの展示スペースをご用意しています。クラリネットやサクソ、サイレントベースなど、実際に触れて、音を出してみる体験ができますので、是非お立ち寄りください。

Offering brass and woodwinds, strings, drums, and percussion, the fourth floor features an open exhibition space where you can touch and feel some of the instruments. Try out instruments like the clarinet, saxophone, and Silent Brass for yourself.

11 多彩なピアノの音色を感じてみる

Experience the diverse tonal colors of the piano



→ 5F

5Fのピアノ・電子ピアノ・エレクトーンフロアでは、数多くの鍵盤楽器を展示しています。気軽に演奏できるポータブルキーボードから、最高の状態に調律されたグランドピアノまで、様々な種類の音色を一度体験してみてください。

The fifth floor features numerous displays of keyboard instruments, including acoustic pianos, digital pianos, and Electones. Enjoy the vast spectrum of tonal colors, from portable keyboards anyone can play easily to perfectly tuned grand pianos.

12 より近くで、音楽の世界を知る

Feel closer to the world of music



→ 6F

6Fのヤマハ銀座コンサートサロンは、木の質感を活かしたインテリアが印象的な空間です。演奏者を身近に感じられるサロンコンサートや講座、展示会などを開催しています。

※ご入場にはチケットやご予約が必要です。また、イベントのない日もございますのでスケジュールをご確認ください。

The 6F Yamaha Ginza Concert Salon has a striking interior featuring the distinctive texture of wood. Salon concerts, lectures, and exhibitions that let audiences feel closer to performers are frequently held here.

*A ticket is required for entry. Events are not held every day, so please be sure to check the performance schedule.

イベント情報はこちら
Concert information



13 極上の音響空間で、生音の美しさに浸る

Immerse yourself in the beauty of live music in a space with exceptional acoustics



→ 7F

7Fのヤマハホールは、日本を代表するアコースティック楽器に最適なコンサートホールです。壁や床に楽器の材料となる木材を使い、ホールがまるでひとつの楽器のような、音の魅力と豊かな響きを堪能できるホールです。多彩なジャンルのコンサートをお楽しみください。

※ご入場には、公演チケットが必要です。また、公演のない日もございますのでスケジュールをご確認ください。

Located on the seventh floor, Yamaha Hall is one of Japan's finest concert halls, and is ideally suited to performances with acoustic instruments. Featuring the walls and floors made of the same high-quality wood used for these instruments, this hall provides audiences with an astonishingly rich sound that makes it seem as if the hall itself were a single instrument.

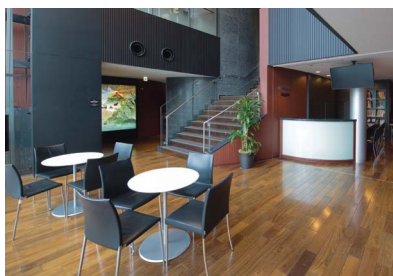
*A concert ticket is required for entry. Concerts are not held every day, so please be sure to check the performance schedule.

公演情報はこちら
Concert information



14 新しい趣味を始める

Start a new hobby



→ 10F

10Fのミュージックアベニュー銀座は、初めての方も、久しぶりに楽器に触れる方も、ご経験に関わらずぴったりの学びを見つけられる、大人の音楽教室です。少しでもご興味があれば、まずは一度ご相談ください。

Situated on the tenth floor, Yamaha Music Avenue Ginza is sure to have the perfect music class for you, whether you're a beginning player or just haven't touched your instrument in a while. Please feel free to contact us for an initial consultation if interested.

ヤマハ銀座店で
素敵な一日をお過ごしください。

Have a lovely day
at Yamaha Ginza Shop.

ヤマハ銀座店の詳細はこちら
Details about Yamaha Ginza Shop

