

# ヤマハ管楽器 安心アフターサポート申込手順 (無料)

## STEP 1

### ヤマハミュージックメンバーズ会員登録

※既にヤマハミュージックメンバーズ会員のお客様は STEP 2(裏面)へ

## 01 登録ページへアクセス

スマートフォンでコードをスキャン (PC 申込も可能)



ヤマハミュージックメンバーズ

[https://member.jp.yamaha.com/yomcs\\_login](https://member.jp.yamaha.com/yomcs_login)

## 02 アカウント作成、お客様情報入力

※安心アフターサポートの申込には全項目  
(生年月日・住所・電話番号) 必須入力  
※ヤマハオンラインメンバー コンテンツサービスアカウント作成が  
必要



↑「メールアドレスでアカウント作成」を  
クリック

## 03 仮登録メールから本登録へ



↑URL をクリック

### 登録完了後の画面



↑「戻る」をクリック

## 04 ヤマハミュージックメンバーズ登録

### 規約を確認して同意



↑「変更する」をクリック↑

※利用規約ページが表示されない場合、「ヤマハミュージック  
メンバーズ」で検索して TOP ページからログイン

## STEP 2 安心アフターサポート申込へ

※まだ申込は完了していません。

### 会員登録でよくあるお問い合わせ

#### メールが届きません

- I. 迷惑メールフォルダに振り分けられていないかご確認ください。
  - II. 登録したメールアドレスが正しいかご確認ください。
  - III. メールを受信は、「@yomcs.jp.yamaha.com」と「@member.jp.yamaha.com」からのメール受信許可設定を行ってください。  
※メール受信許可設定の方法につきましては、ご利用のメールサービスプロバイダにお問い合わせください。
- ※ II, III の場合は「02 でアカウント作成、お客様情報入力」から再度お手続きください。

#### プレミアム会員認証コードとは何ですか？

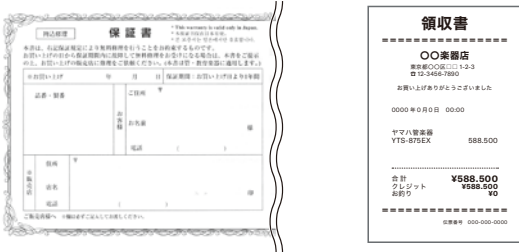
プレミアム会員の方のみご入力いただく項目ですので、スタンダード会員の方は空欄のままお進みください。



# STEP 2 ヤマハ管楽器 安心アフターサポート 申込

## 事前準備

ご購入楽器のメーカー保証書・領収書(レシート)をそれぞれ撮影・保存



※品番・製造番号・購入日・購入店・購入価格がはっきり写るように撮影

## 01 安心アフターサポート申込ページへアクセス

スマートフォンでコードをスキャン(PC申込も可能)



ヤマハ管楽器 安心アフターサポート

<https://member.jp.yamaha.com/campaign/lp/464>

## 02 STEP 1で設定したアカウント情報でログイン



↑お申し込みページ (STEP 1より)をクリック

## 03 ご購入楽器情報の入力

- ・購入価格は楽器本体のみの支払い金額(税込)を入力
- ・購入年月日は、メーカー保証書に記載の日付を入力(メーカー保証書に日付が無い場合は、レシートの日付)



## 04 メーカー保証書と領収書のアップロード

事前準備で撮影した、ご購入楽器のメーカー保証書・領収書(レシート)をファイル選択して登録  
※住所、電話番号を未登録の場合は、画面右上の「お客様情報の変更はこちら」から変更



↑「上記に同意して申し込む」をクリック

※画像選択ボタンを押しても反応しない場合は、インターネットの閲覧履歴、Cookie、キャッシュなどを削除してください(削除の方法はご利用のブラウザにより異なります)。もしくはスマートフォンの電源を切って再起動後、再度お試しください。

## 05 加入完了

加入完了メール(自動返信メール)を確認  
※修理・メンテナンス時に提示が必要



受付状況は、約2週間後にヤマハミュージックメンバーズにログイン後トップページの「申し込み履歴一覧」より確認可能