

2024年  
11月24日(日)  
14時開演 (13時30分 開場)

横浜市民広間演奏会  
第54回 定期演奏会

# オペラの祭典

## part2

ヨハン・シュトラウス2世 喜歌劇「こうもり」序曲

グノー：「ロミオとジュリエット」より

ドヴォルザーク：「ルサルカ」より

チレア：「アドリアーナ・ルクヴール」より

レハール：「メリー・ウイドウ」より

マイアペーア：「ディノーラ」より

サラサーテ

モーツァルト：「フィガロの結婚」より

ヴェルディ：「運命の力」より

ヴェルディ：「椿姫」より

プッチーニ：「トゥーランドット」より

私は夢に生きたい

月に寄せる歌

私は芸術の神の愠ましい僕／哀れな花よ

私は貞淑な人妻です

影の歌

カルメン幻想曲 (抜粋)

手紙の二重唱

神よ平和を与えたまえ

パリを離れて

お聞きください王子様

この宮殿の中で

誰も寝てはならぬ

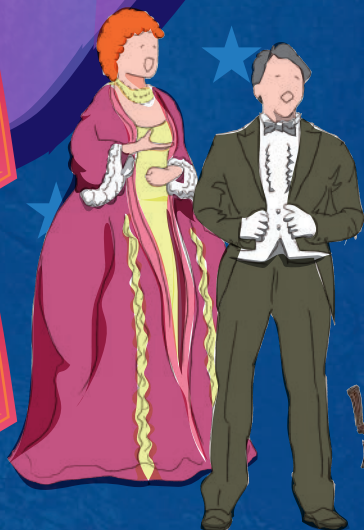
54回目となる定期演奏会は「オペラの祭典パート2」と題して

さまざまな名作オペラのメロディをお届けいたします。

今年はプッチーニ没後100年でもありますので

これを機に、オペラの素晴らしさを1人でも多くの方に

味わっていただけたらと感じています。



横浜みなとみらいホール 小ホール

みなとみらい駅(東急東横線直通/みなとみらい線)より徒歩3分  
桜木町駅(JR京浜東北線・根岸線/横浜市営地下鉄)より徒歩12分

主催 横浜市民広間演奏会

共催 横浜市にぎわいスポーツ文化局

協力 (株)ヤマハミュージック 横浜みなとみらい

チケット 前売り 2,000円(税込) 当日券 2,500円(税込)  
全席自由 未就学児入場不可

チケット取扱い

● みなとみらいホールチケットセンター ☎ 045-682-2000

みなとみらいホールチケットセンター WEB →



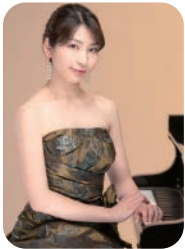
お問合せ

横浜市民広間演奏会事務局  
(株)ヤマハミュージック 横浜みなとみらい内)  
〒220-0012  
横浜市西区みなとみらい5丁目1番2号  
横浜シンフォステージ ウェストタワー 2F  
☎ 045-307-1010

# オペラの祭典 part2

横浜市民広間演奏会  
第54回 定期演奏会

## 出演 50音順



飯田 彰子  
(ピアノ)



五十嵐 美和子  
(ソプラノ)



磯部 友美  
(フルート)



大岡 三佐子  
(フルート)



大貫 瑞季  
(ピアノ)



金子 都  
(バイオリン)



河島 玲奈  
(フルート)



北村 真紀子  
(ピアノ)



桑田 葉子  
(ソプラノ)



後藤 菜美  
(フルート)



佐伯 水美  
(ピアノ)



佐々木 ふみ  
(フルート)



杉田 彩織  
(ソプラノ)



中野 亜維里  
(ソプラノ)



新津 耕平  
(テノール)



堀口 加奈子  
(ソプラノ)



松田 梨沙  
(フルート)



村上 雅基  
(フルート)



森田 芽威  
(フルート)



## 横浜市民広間演奏会とは…

昭和42年、声楽家の佐藤美子氏が市庁舎を訪れる人々に上質な音楽を提供するため、市庁舎ロビー（市民広場）で演奏会を開いたのが始まりです。当初は、市民文化復興の一環として市の事業として行われていましたが、現在は横浜市にぎわいスポーツ文化局の支援を受けながら、音楽家の自主運営で活動しています。横浜市役所ロビーでの市民広間演奏会を中心とした演奏活動を行うほか、会員自身の自己研鑽と横浜の音楽文化に寄与する為、様々な活動の場を広げています。



## 横浜みなとみらいホール 小ホール

みなとみらい駅  
(東急東横線直通/みなとみらい線)下車、  
「クイーンズスクエア横浜連絡口」より徒歩3分

桜木町駅  
(JR 京浜東北線・根岸線/横浜市営地下鉄)下車、  
動く歩道からランドマークプラザ経由で  
クイーンズスクエア1階奥(徒歩12分)



横浜みなとみらいホール 小ホール  
へのアクセスページです。  
より詳しい行き方  
をご覧ください。